



浦安市立東小学校 1 年学年便り 2023. 4. 11

入学おめでとうございます

ピカピカのランドセルとともに、小学校生活が始まりました。1 年生にとって、学校生活は初めてのことの繰り返しです。子どもたちの小さな胸は希望と期待でいっぱい膨らんでいることと思います。保護者の皆様の喜びもひとしおのことと思います。心よりお祝い申し上げます。

一日一日と成長していく子どもたちが、友だちや先生や学校と、みんな「なかよし」になって楽しく学校生活を送ることができるよう願っております。保護者の皆様のご理解とご協力をお願い致します。

4月の行事予定

月	火	水	木	金
10	11 入学式	12 集団下校 11:15	13 集団下校 11:40	14 黄色いファイルの書類しめきり 心臓疾患調査票・色覚検査希望票配付 集団下校 11:40
17 集金日 心臓疾患調査票・色覚検査希望票提出 11:00	18	19	20 給食開始	21 学校経営説明会 14:30～ 学級懇談会 15:00～
24	25 尿検査配付 避難訓練	26 尿検査提出	27 防犯教室	28
5/1 結核問診票				

お知らせ・お願い

提出物

14日（金）までに記入して提出

- ① P T A児童調査票
- ② 児童調査票
- ③ 健康調査票
- ④ 児童引き渡しカード
- ⑤ 学校給食に関するご案内の承諾書（黄色い紙）
- ⑥ ホームページに関する承諾書

名札

名札は、教室保管としますが、本日、配付しますので、おうちでつけ方やはずし方の練習をさせてください。明日は、連絡袋の中に入れて持たせてください。

児童調査票

書いていただいた文字をもとにして、6年間使用する名簿を作ります。画の長短、はねやはらいなど（戸籍にもとづいて）正確に書いてください。

貼っていただく地図は、自宅確認の際の資料となります。担任が迷わず確認できるように、わかりやすく書いてください。

兄弟が東小にいる場合は、在籍する学年と組の両方を書き入れてください。

集団下校

三日間、集団下校をする予定です。都合のつく方は、初めの頃、家の前、または近くまでお迎えに出していただけるとお子さんも安心だと思います。ただ、下校予定時刻は、多少、前後することもありますので、ご承知おきください。

購入希望

WEB 購入を希望の方は、4月14日（金）までに『算数セット』、『防災頭巾』を、4月17日（月）までに『絵の具セット』、『けんぱんハーモニカ』申し込み方法の手紙を参照の上、申し込みをして下さい。学校に注文した品が届いたら、お子さんが持ち帰りますので記名をお願いします。

氏名印

卒園の際、氏名印を返却されている方は、14日（金）までにお子さんに持たせてください。

氏名印のない方は、新たに学校から注文して作成し、後日、230円を集金します。（ひらがなのゴム印は、小学校では使用しません。）

自宅確認

◎通学路の点検や遊び場の確認などを行いながら、自宅確認させていただきます。保護者の方は、ご自宅にいる必要はありません。

連絡帳

連絡帳は、ふせんをつけて連絡袋に入れてください。連絡事項のある場合は、担任に渡すように、必ずお子さんに伝えておいてください。担任が気づかないまま連絡帳を持ち帰ってしまうことのないよう、ご協力をお願いします。

集金について

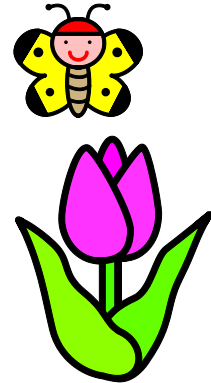
集金日17日(月)

学校で一括購入したものについての集金です。配付した専用の集金袋に入れて持たせてください。

・ひらがなのれんしゅう	370円
・あさがおセット	1,050円
・掲示用ホルダー	110円
・名札	90円
・せいらばこ	640円

合計 2,260円

※集金袋におつりのないように入金を入れてください。



1学年の職員です。よろしくお願いいたします。

1年1組 ^{すずき あさこ} 鈴木 陽子

1年2組 ^{たかなみ まなみ} 高浪 愛未

1年3組 ^{かがみ ゆか} 加賀美 由香

学年・教科支援教員 ^{みつざわ きくこ} 光澤 菊子

はるかぜ ^{しみず なな} 清水 菜々

支援員 ^{あめみや まき} 雨宮 真生

支援員 ^{つがね つやこ} 津金 艶子