

## 通級指導教室のご案内

### ことばときこえの教室

きこえの学習、ことばの学習、発音の学習などを行う教室です。

### LD・ADHD等通級指導教室

人と上手にかかわる方法や感情のコントロールの仕方を学んだり、本人にあった学習方法を見つけたりする教室です。



教室の様子

### サテライト教室（見え方）

県立特別支援学校の教員が、見え方に困難さのある子供たちに、文字などを見やすくするための補助具の使い方についての指導や日常生活についての相談を行う教室です。

### 巡回による通級指導（からだ）

対象となる児童生徒の在籍校に県立特別支援学校の教員が訪問し、体の機能の維持・改善のために姿勢づくりや体の動かし方などを指導します。

\*きこえや見え方について相談会を定期的  
に開催しています。また、通級指導教室の  
設置校等、詳細につきましては、教育研究  
センターまでお問い合わせください。

## 相談利用案内

開所日：月～金曜日

時 間：午前9：00～午後5：00

（土日・祝祭日・年末年始はお休みです）

電話で相談内容をお聞きし、面談日等の予約を受けつけます。

相談電話：047-381-7961（代）

## 施設案内

浦安市教育研究センター

浦安市富岡一丁目1番1号

（浦安市立富岡小学校内）

アクセス：京葉線新浦安駅より徒歩10分

東西線浦安駅入口より東京ベイシティバス

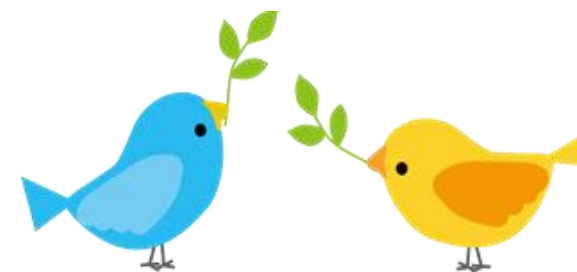
4番・5番・8番・12番系統NTT浦安前下車



## まなびサポート事業のご案内

幼稚園、認定こども園、保育園、小学校、中学校の中でのお子さんの学びをサポートします。

発達、学習、コミュニケーションなどで気になることや心配なことや就学についてなど、お気軽にご相談ください。



## 浦安市教育研究センター

浦安市富岡一丁目1番1号

（浦安市立富岡小学校内）

047-381-7961