

## 通級指導教室のご案内

### ことばときこえの教室

きこえの学習、ことばの学習、発音の学習などを行う教室です。

### LD・ADHD等通級指導教室

人と上手にかかわる方法や感情のコントロールの仕方を学んだり、本人にあった学習方法を見つけたりする教室です。



教室の様子

### サテライト教室（見え方）

県立特別支援学校の教員が、見え方に困難さのある子供たちに、文字などを見やすくするための補助具の使い方についての指導や日常生活についての相談を行う教室です。

### 巡回による通級指導（からだ）

対象となる児童生徒の在籍校に県立特別支援学校の教員が訪問し、体の機能の維持・改善のために姿勢づくりや体の動かし方などを指導します。

\*きこえや見え方について相談会を定期的  
に開催しています。また、通級指導教室の  
設置校等、詳細につきましては、教育セン  
ターまでお問い合わせください。

## 相談利用案内

開所日：月～金曜日

時 間：午前9：00～午後5：00  
（土日・祝祭日・年末年始はお休みです）

電話で相談内容をお聞きし、面談日等  
の予約を受けつけます。

相談電話：047-381-7961（代）

## 施設案内

浦安市教育センター  
浦安市富岡一丁目1番1号

（浦安市立富岡小学校内）

アクセス：京葉線新浦安駅より徒歩10分

東西線浦安駅入口より東京ベイシティバス

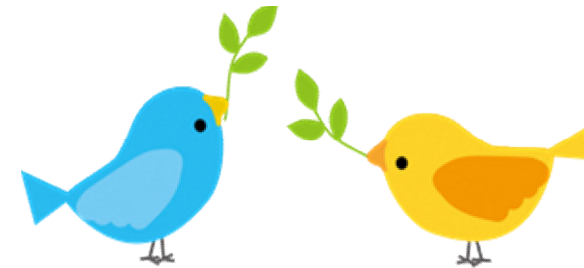
4番・5番・8番・12番系統NTT浦安前下車



## まなびサポート事業のご案内

幼稚園、認定こども園、保育園、  
小学校、中学校の中でのお子さんの  
学びをサポートします。

発達、学習、コミュニケーション  
などで気になることや心配なことや  
就学についてなど、お気軽にご相談  
ください。



## 浦安市教育センター

浦安市富岡一丁目1番1号

（浦安市立富岡小学校内）

047-381-7961

## 就学（学びの場）相談

就学について相談したいときは・・・

まなびサポートにお電話ください

**047-381-7961**

相談日時を決めます

お子さんにとってより良い  
教育環境を一緒に考えます

- 本人や保護者の希望や意見をお聞きします
- ご質問に対し、情報提供をします
- お子さんの在籍園等に訪問し、観察します
- 必要に応じて検査等を行います
- 学校見学等の案内をします
- こども発達センター等関係機関と連携します

就学先の決定の確認をします

就学後も継続して学校支援  
を行います

※「個別の教育支援計画」「個別の指導計画」の  
作成をお手伝いします

### 【相談例】

- 友達とのコミュニケーションが難しい
- 学習についていけない
- 発音が気になる
- 身の回りの整理整頓が難しい
- 体が不自由、不器用なところがあるので、学校生活が心配
- 通常の学級か、特別支援学級かで迷っている
- 通常の学級での支援について知りたい
- 特別支援学級について知りたい
- 通級指導教室について知りたい
- 特別支援学校について知りたい

### まなびサポートスタッフ

- \* 指導主事
- \* 特別支援教育指導員
- \* 公認心理師・臨床心理士
- \* 言語聴覚士
- \* 作業療法士
- \* 理学療法士
- \* 医師
- \* スーパーバイザー

## 学校生活についての相談

保護者

相談

学校  
担任  
特別支援教育  
コーディネーター

専門的な視点からアドバイス  
がほしいときは・・・

### まなびサポートスタッフ

- 授業の様子を参観します
- 必要に応じて関係機関と連携します

相談

保護者

学校

まなび

- 学習面、生活面、人とのかかわり方など学級での支援方法について保護者、学校と一緒に考えます
- 合理的配慮の提供
- 「個別の教育支援計画」「個別の指導計画」の作成
- 学びの場の検討
- 通級指導教室等の利用など

## 就学（学びの場）相談

就学について相談したいときは・・・

まなびサポートにお電話ください

**047-381-7961**

相談日時を決めます

お子さんにとってより良い  
教育環境を一緒に考えます

- 本人や保護者の希望や意見をお聞きします
- ご質問に対し、情報提供をします
- お子さんの在籍園等に訪問し、観察します
- 必要に応じて検査等を行います
- 学校見学等の案内をします
- こども発達センター等関係機関と連携します

就学先の決定の確認をします

就学後も継続して学校支援  
を行います

※「個別の教育支援計画」「個別の指導計画」の  
作成をお手伝いします

### 【相談例】

- 友達とのコミュニケーションが難しい
- 学習についていけない
- 発音が気になる
- 身の回りの整理整頓が難しい
- 体が不自由、不器用なところがあるので、学校生活が心配
- 通常の学級か、特別支援学級かで迷っている
- 通常の学級での支援について知りたい
- 特別支援学級について知りたい
- 通級指導教室について知りたい
- 特別支援学校について知りたい

### まなびサポートスタッフ

- \* 指導主事
- \* 特別支援教育指導員
- \* 公認心理師・臨床心理士
- \* 言語聴覚士
- \* 作業療法士
- \* 理学療法士
- \* 医師
- \* スーパーバイザー

## 学校生活についての相談

保護者

相談

学校  
担任  
特別支援教育  
コーディネーター

専門的な視点からアドバイス  
がほしいときは・・・

### まなびサポートスタッフ

- 授業の様子を参観します
- 必要に応じて関係機関と連携します

相談

保護者

学校

まなび

- 学習面、生活面、人とのかかわり方など学級での支援方法について保護者、学校と一緒に考えます
- 合理的配慮の提供
- 「個別の教育支援計画」「個別の指導計画」の作成
- 学びの場の検討
- 通級指導教室等の利用など