

～校長挨拶～

3学期が始まり、早2週間が過ぎました。昨年末から懸念されていたオミクロン株が猛威を振るい、感染が急拡大しています。1月21日（金）から千葉県も「まん延防止等重点措置」が適用され、今後30以上の都道府県に拡大する見込みです。再び、自粛が求められ、緊張の日々を送ることになりました。引き続き、感染防止に努めていきたいと思ひます。

こんな情勢の中、3年生は受験本番に突入しています。健康を第一に、時間を有効に使い、自分の夢の実現に向かってがんばってほしいと思ひます。1・2年生にとっては、次のステージにつながる各学年の集大成のときです。同じく、まずは健康第一です。3密を避けて「手洗い」「換気」「マスクの着用」という、基本的なことを徹底していきましょう。ご家庭においても、ご指導のほどよろしくお願ひいたします。

校長 藤居 宏幸

## <2月の主な学校行事予定> (1月26日現在の予定ですので、変更になる場合があります。)

月曜	火曜	水曜	木曜	金曜	土曜	日曜
31日 3年修了テスト 範囲発表	2月1日 1・2年学年末 テスト範囲発表	2日 浦教研教育講演 会(オンライン)	3日	4日 新入生保護者会 (資料配布)	5日	6日
7日	8日	9日 公立高校出願 [3年給食なし]	10日 1・2年テスト 前諸活動停止	11日 建国記念の日	12日	13日
14日 3年修了テスト	15日 3年修了テスト	16日 職員会議	17日 公立高校希望変更 1・2年学年末 テスト	18日 避難訓練 1・2年学年末 テスト	19日	20日
21日 3年自宅学習 [3年給食なし] 中央委員会	22日 3年自宅学習 [3年給食なし]	23日 天皇誕生日	24日 公立高校学力検査 [3年給食なし]	25日 公立高校学力検査 [3年給食なし]	26日 PTA運 営委員会	27日
28日 専門委員会	3月1日 公立高校追検査 受付 芸術観賞教室 (予定)	2日	3日 公立高校追検査 	4日 3年生を送る会 (映像による発表)	5日	6日 

なお、2月21日(月)・22日(火)は3年生の公立高校検査日が近いことから、千葉県教育委員会より示された中学3年生への対応例を参考にして、3学年を自宅学習といたします。

検査に臨む皆さんが、普段の努力の成果を十分発揮してくれることを願っています、頑張ってください。



# 学校教育目標 『心身ともに健康で、実践力のある生徒の育成』



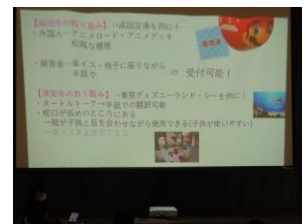
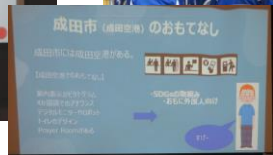
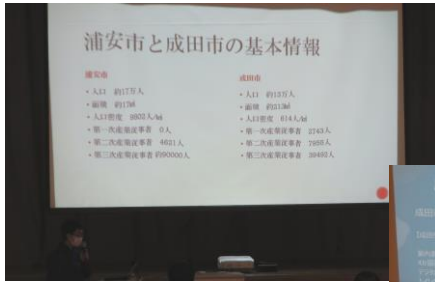
礼を正し、場を清め、時を守る 生徒の育成  
花あられ、夢あられ、笑顔あられる学校

本校のセクハラ相談員は養護教諭(佐伯)とカウンセラーが窓口です。気になることは御相談ください。  
また、千葉県教育委員会のセクハラ相談窓口「児童生徒向けわいせつセクハラ相談窓口」が開設されました。県教育委員会ホームページをご参照いただき、必要に応じてご利用ください。



## 総合的な学習の時間 『プレゼンテーション発表会(1学年)』

- 校外学習のまとめとして、プレゼンテーション発表会を行いました。  
浦安市と成田市を比較し、それぞれの考えをしっかりとまとめ、立派な発表ができました。



## 学校行事への取組『3年生を送る会準備』

- 今年度も映像を活用した発表になりますが、下級生がお世話になった3年生に感謝の気持ちを示すための活動を始めました。換気、発声の制限、対人距離の確保など感染症対策を行いながら、学校行事の準備を進めています。



## お知らせ(浦安市より)

『お様が新型コロナウイルス感染症に感染した場合等の学校への連絡等について』

- 出席停止の要件を下記の①～⑥に変更しました。
- ①～⑥のいずれかに当てはまる場合、必ず学校にお伝えいただくとともに、登校を控えるようお願いいたします。
- ① **お子様が新型コロナウイルス感染症に感染**した場合。
- ② **お子様が濃厚接触者**となった場合。  
※1:保健所の指示による自宅待機期間、又は陽性者との最終濃厚接触日から10日間のいずれか短い方の期間を出席停止。
- ③ **お子様に発熱や風邪症状**がある場合。
- ④ **お子様に症状等はないが同居する家族等に発熱や風邪症状**がみられる場合。
- ⑤ **同居する家族等が濃厚接触者**となった場合。  
※2:医師や保健所が行うPCR検査や抗原検査により同居人の陰性が判明した日、又は保健所の指示による同居人の自宅待機期間、又は同居人の陽性者との最終濃厚接触から10日間のいずれか短い方の期間を出席停止。
- ⑥ **お子様又は同居の家族等が濃厚接触者ではないが医師や保健所の指示等でPCR検査等**を受けるよう指示があった場合。(※2と同上)

★ お子様の通う学級が学級閉鎖等となった場合、そのお子様の兄弟姉妹については、上記①～⑥に該当しない場合、登校登園が可能です。