

第5学年 学級懇談会資料

令和3年 4月12日(月)

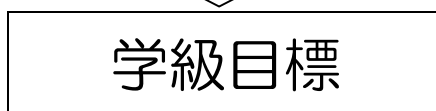
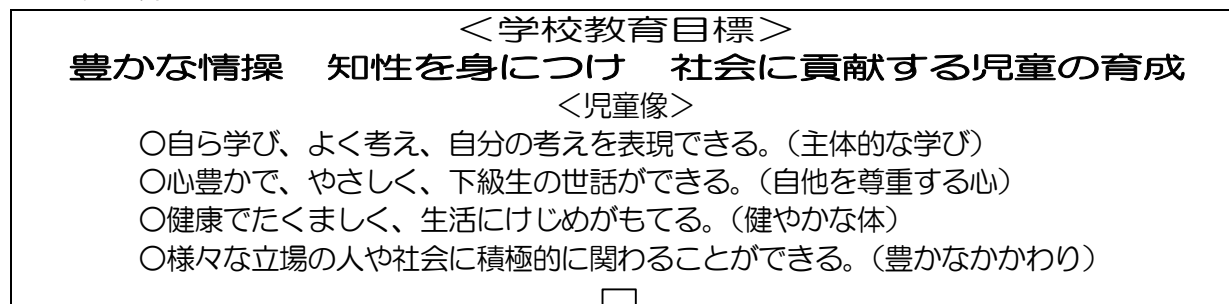


1. 担任自己紹介
2. PTA 役員選出
3. 担任から（今年度の学級経営、お願いなど）
4. その他 質問など

本日はおいそがしい中、今年度最初の保護者会にご出席いただきましてありがとうございます。

高洲北小の5年生がスタートしました。気分も新たに子どもたちは登校しております。5年生からは委員会活動や家庭科などが新たに始まります。高学年として、様々な活動に子どもたちが積極的に参加できるよう支援していきたいと考えております。どうぞよろしくお願いいたします。

1. 学年目標



2. 指導の重点

- ① 高学年としての自覚を持たせ、6年生と共に学校を支える意識を持たせる。また、下学年に思いやりを持って接し、模範となるような行動をとるよう指導をする。
- ② 基礎・基本の徹底を図る。(読み・書き・計算・学習のルール)
- ③ 算数を中心に少人数学習・グループ別学習を推進する。
- ④ 自ら計画を立て実行する体験を通し、実行力や友達を思いやる心を育てる。
- ⑤ 教室が子どもの『心の居場所』になるように努める。
- ⑥ 子どもの自主性や主体性を大切にした委員会活動やクラブ活動、学級活動を組織する。
- ⑦ 異学年間の交流(きょうだい学年活動)を積極的に進め、思いやりの心を育てる。
- ⑧ 道徳の学習や読書を通して、豊かな心を育てる。
- ⑨ 教科学習、総合的な学習の時間、学校行事、学校生活全般を通して、目的を持って活動し、粘り強く取り組めるような態度を育てる。
- ⑩ 家庭・地域・学校との連絡を密にし、連携を図る。

3. 日課表及び学習について

① 1週間の授業時数と下校時刻は次の通りです。

		通常日課の下校時刻
月	5時間授業	14:40頃
火	6時間授業	15:30頃
水	通常は5時間授業	14:40頃
	6時間授業（クラブ活動・委員会活動の日のみ）	15:30頃
木	5時間授業	14:40頃
金	6時間授業・補充学習日 (児童によって下校が遅くなる場合があります。)	15:30頃

② 8時15分から朝の会となります。本年度より、朝学習や朝読書はなくなりました。

そのため、1時間目の開始時刻は8:30からとなります。

③ 金曜日が補充学習日です。本年度より金曜日になりました。

上記の時程から30分くらい下校が遅くなります。



4. 学習について

①教科（専科）について

- ・音楽 … 西田佳世 ・英語 … 吉屋李華 ・家庭科 … 香川敦司
- ・学年教科支援教員 … 山田佑真

②教科担任について

○今後、学年の先生方が各教科を担当し、全学級で授業を行うことを計画しています。

- ・社会…渡邊（3組担任） ・理科…関口（2組担任） ・書写・図工…濱本（1組担任）

○道徳は学年の先生方が各クラスを回って授業を行うときもあります。

③各教科について

○音楽

- ・活動の中でイヤホンを使用します。本年度はイヤホンのご用意をお願いいたします。

○家庭科

- ・裁縫セットの購入をネット注文でお願いいたします。※別紙参照
- ・必要に応じてフェルトなどの用意をお願いすることがあります。

○総合的な学習の時間

- ・一年間で様々な活動を企画し、取り組んでいきます。

例：食育・防災・雪国体験に向けて・幼稚園、保育園交流に向けて など

○体育

- ・体育は、体操服や赤白帽子がないと見学になります。忘れ物のないように声かけをお願いします。下着を着用する場合は、着替えの下着を体操袋の中に入れておくようにしてください。合わせて、汗拭きタオルも入れておいてください。
- ・体操服は基本的に月曜に持ってきて、週末持ち帰ります。時期や活動内容によって、汗をたくさんかいたときは週の途中で持ち帰ることもあります。洗濯が間に合わない場合は、体操

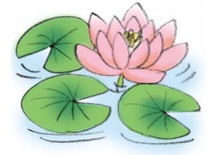
服の代わりになるもの（Tシャツ、ハーフパンツなど）を持たせてください。

5. 委員会・クラブ活動

① 今年度の委員会活動

放送委員会 図書委員会 環境委員会 保健委員会 飼育・栽培委員会 掲示委員会
体育委員会 生活委員会 計画委員会 給食委員会 ボランティア委員会
に分かれて、よりよい学校生活を目指し、6年生とともに活動します。

② 今年度のクラブ活動は、内容は決まり次第、お子様を通じてお伝えします。



6. 連絡・お願い・その他

持ち物について

- ① 筆箱（赤青鉛筆、鉛筆6本、消しゴム〈消えやすいもの〉1個、定規、ネームペン
- ② 連絡帳、連絡袋、下じき、漢字ドリル（ノート）、計算ドリル（ノート）は毎日持ってきます。
- ③ 給食袋（ランチョンマット、給食用マスク、はし：必要な日）
予備の割り箸を1膳ランドセルに入れておく。また、割り箸も忘れた時は、担任から割り箸を借ります。翌日、新しい物を返却することになっています。
- ④ その他
 - ・国語辞典は必ず学期始めに持ってきます。机の横にかけておき、すぐに使えるようにしていくことになっています。小さめの手提げを用意していただくようお願いします。
 - ・上ばきをわすれた場合、下靴をきれいにしてもらい履かせます。
 - ・安全上、わすれ物をしても家庭に戻らないよう、お声掛けをお願いします。
 - ・持ち物への記名をお願いします。
 - ・社会科資料集・家庭科（教科書・ノート）・保健の教科書・地図帳・英語教材・道徳のファイル・書写・図工の教科書は学校に置いておきます。

その他

- ① 今後の予定については年間指導計画をご覧ください。ただし、状況によっては予定が変更になることが予想されます。学校便りや学年便り、ホームページをよくご覧ください。
- ② 健康観察カードによる毎日の検温等のご記入ありがとうございます。引き続き行ってまいりますのでよろしくお願いします。
- ③ 欠席・遅刻の場合は、8：15までにご連絡、お願いします。兄弟が在校していなくて、連絡帳を届けることが難しいこともあると思いますので、無理せず電話で連絡してください。次の日の持ち物等は、電話で連絡をさせていただきます。
- ④ 家庭の事情で早退する場合は、教室までお迎えをお願いします。体調をくずして早退する場合は、保健室に来てください。
- ⑤ 熱中症対策のため、水筒を持たせてください。
- ⑥ 「早寝・早起き・朝ごはん」といった生活のリズムをつくってあげてください。
- ⑦ スマートフォンやゲーム機器などによるトラブルがよく起きます。使い方については、ご家庭でルールを決めるなど、十分な声掛けをお願いいたします。
- ⑧ 雪国体験教室は、1月末に実施予定です。また事前の説明会を実施いたしますので、よろしくお願い致します。

7. 年間の予定（行事など） ※4月9日現在です。

4月	7日 始業式・着任式 8日 入学式 12日 給食開始・懇談会 20日 1年生を迎える会 22日 避難訓練 24日 学習参観・地域訪問 30日 振替休業
5月	10日 教育相談日 11日 認知症スクールサポート研修
6月	1日歯科検診 3日眼科検診 5日陸上大会 9日脊柱側わん検査 22日校内音楽発表会
7月	5日～ プール指導開始 21～29日個人面談
9月	1日始業式・引渡訓練 6日給食開始、 11・12日浦安市科学作品展 27日～短縮A日課(14:45下校)
10月前半	～5日短縮A日課(14:45下校) 8日前期修了
10月後半	11日 後期開始 18日 教育相談日 23日 運動会 25日 振替休業
11月	13日 はっぴー発表会 20・21日浦安市こども作品展
12月	2日 学習参観・保護者会 21日 給食終了 22・23日 特別日課(12:00下校) 24日 終業式
1月	7日 始業式 11・12日 特別日課(12:00下校) 13日 校内席書会・給食開始 18～21日 校内書初め展 27・28・29日 雪国体験教室 31日 振替休業
2月	17日 短縮A日課(14:45下校)・学習参観・保護者会 21日 教育相談日 25日 6年生を送る会
3月	8～16日 短縮A日課(14:45下校) 11日 大掃除 17日 短縮B日課(13:20下校)・前日準備 18日 卒業式 22日 給食終了 23・24日 特別日課(12:00下校) 25日 修了式・離任式