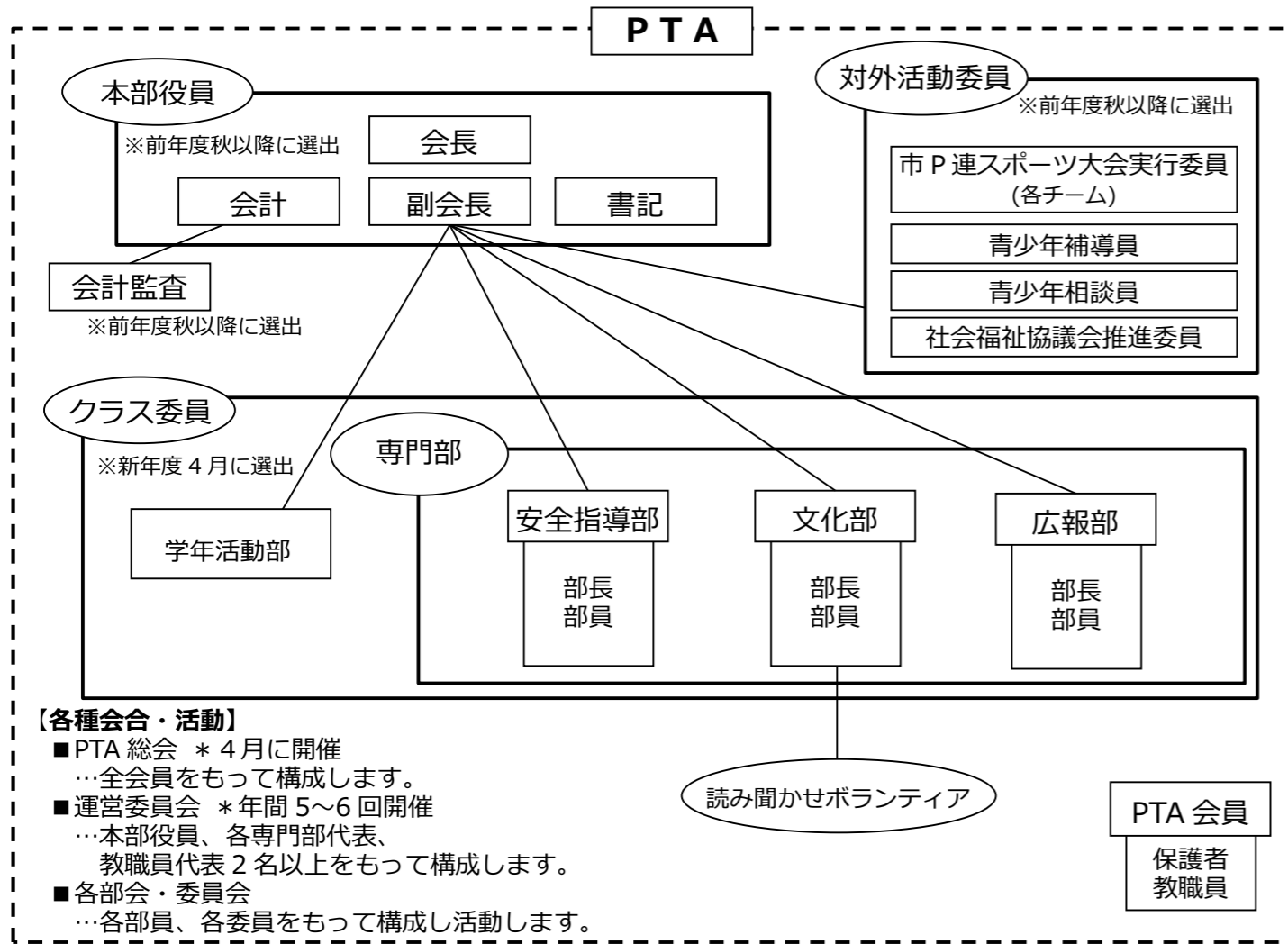


## 浦安市立入船小学校 PTA 組織体系図



# 入船小学校 P T A のしおり

## PTA とは…

保護者 **P**arents と教職員 **T**eacher が協力し、  
 子どもたちの健やかな成長のために、  
 学校や地域の教育環境をよりよくするために活動する  
 ボランティア団体 **A**ssociation です。

みなさまの積極的なご参加をお待ちしております。

## 浦安市立入船小学校 校歌

あき  
 作詞 穂山 定文  
 作曲 青島 広志

1. 希望の陽光 身にまとい  
 夢に向かって 元気な子  
 力みなぎる 若い芽が  
 なかよく学ぶ よろこびに  
 輝く 入船小学校

2. 世界を結ぶ 青い海  
 望を歌う やさしい子  
 笑顔あふれて はげまして  
 かしこく つよく しなやかに  
 明るい 入船小学校

3. 郷土の誇り 受け継いで  
 未来を描く 伸びゆく子  
 心豊かに たくましく  
 新たな飛躍 誓い合う  
 羽ばたく 入船小学校



## 浦安市立入船小学校 P T A

(卒業または転出時まで各自保存)

2026年2月改訂

## 本部役員

前年度秋以降に立候補を募り選出します。



### 会長

〈保護者 1 名〉

### 副会長

〈保護者 4 名以上〉  
〈教職員 1 名〉



### 書記

〈保護者 3 名〉  
〈教職員 1 名〉



### 会計

〈保護者 2 名〉

### 会計監査

〈保護者 2 名〉  
〈教職員 1 名〉



## 対外活動委員

学校外の団体において活動する委員です。  
選出は前年度秋の本部役員選出時に行います。

### 市P連入スポーツ大会 実行委員

〈種目につき 1 名〉  
各スポーツチームより選出  
します。(任期 2 年)

### 社会福祉協議会 推進委員

〈保護者 1 名〉  
(任期 2 年)

### 青少年補導員

〈保護者 1 名〉  
(任期 2 年)

### 青少年相談員

〈保護者 1 名〉  
(任期 3 年)

## クラス委員

4 月中に選出します。  
※学年活動以外の委員・部員には、  
それぞれ教職員 1 名以上を含みます。

### 学年活動部

〈各学年 2 名以上〉

### 安全指導部

〈各学級 1 名〉

### 広報部

〈6 名以上〉

### 文化部

〈6 名以上〉

### 読み聞かせ ボランティア

ボランティアの  
取りまとめをします。

### すべての PTA 会員

お仕事や家庭を優先に、  
お互いに助け合って  
活動できる PTA を  
目指します。

さまざまな活動で子どもたちをサポートします。

式典出席  
各種会合

本部役員選出  
クラス委員選出

給食試食会  
学年活動

学年活動の企画などをします。

クラス委員の  
取りまとめ  
会長補佐

入学式  
PTA 総会  
運動会

交通安全旗振り  
防犯パトロール



クラス毎にシフトを作り、  
報告書の取りまとめをします。

PTA 通信発行  
総会資料作成

## 主な PTA 活動と学校行事

広報誌発行  
芸術鑑賞会  
読み聞かせ

担当を分けて  
チームで活動します。



会費管理  
転出入生対応

ほたる観賞会  
地域文化祭  
卒業式・離任式

自然体験教室  
たこあげ大会

大会実行委員会  
AED 講習会

子育てサロン  
地域活動

地区パトロール  
非行防止キャンペーン

