



入船小学校PTAのしおり

----- PTAとは -----

保護者**P**arentsと教職員**T**eacherが協力し、

子どもたちの健やかな成長のために、

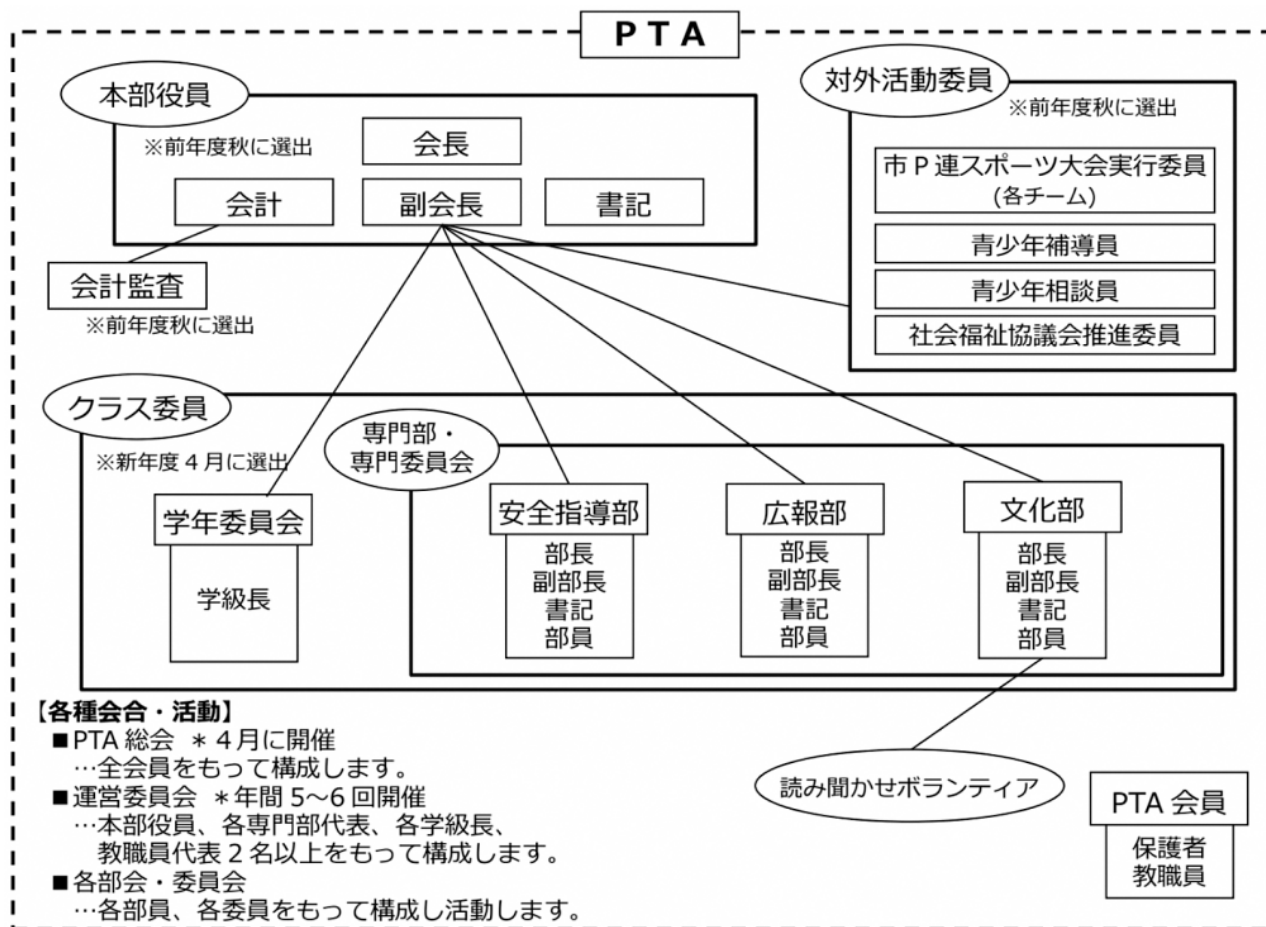
学校や地域の教育環境をよりよくするために活動する

ボランティア団体**A**ssociationです。

会員みなさまの積極的なご参加をお待ちしております。

浦 安 市 立 入 船 小 学 校 P T A

浦安市立入船小学校PTA組織体系図



浦安市立入船小学校 校歌

あき
作詞 穂山 定文
作曲 青島 広志

ひかり

1. 希望の陽光 身にまとい
夢に向かって 元気な子
力みなぎる 若い芽が
なかよく学ぶ よろこびに
輝く 入船小学校

2. 世界を結ぶ 青い海
望を歌う やさしい子
笑顔あふれて はげまして
かしこく つよく しなやかに
明るい 入船小学校

3. 郷土の誇り 受け継いで
未来を描く 伸びゆく子
心豊かに たくましく
新たな飛躍 誓い合う
羽ばたく 入船小学校

本部役員

前年度秋に立候補を募り選出します。



会長

〈保護者 1 名〉

副会長

〈保護者 4 名以上〉
〈教職員 1 名〉



書記

〈保護者 3 名〉
〈教職員 1 名〉



会計

〈保護者 2 名〉

会計監査

〈保護者 2 名〉
〈教職員 1 名〉



対外活動委員

学校外の団体において活動する委員です。
選出は前年度秋の本部役員選出時に行います。

**市P連スポーツ大会
実行委員**

〈種目につき 1 名〉

各スポーツチームより選出
します。(任期 2 年)

**社会福祉協議会
推進委員**

〈保護者 1 名〉

(任期 2 年)

青少年補導員

〈保護者 1 名〉

(任期 2 年)

青少年相談員

〈保護者 1 名〉

(任期 3 年)

クラス委員

4 月初旬に選出します。
※学級長以外の委員・部員には、
それぞれ教職員 1 名以上を含みます。

学級長

〈各学級 1 名〉

**選考委員
(副学級長)**

〈各学級 1 名〉

安全指導部

〈各学級 1 名〉

**文化部・
広報部**

〈各学級 1 名〉

ボランティアの
取りまとめをします。

**読み聞かせ
ボランティア**



**すべての
PTA 会員**

お仕事や家庭を優先に、
お互いに助け合って
活動できる PTA を
目指します。



さまざまな活動で子どもたちをサポートします。

式典出席
各種会合

給食試食会
学年活動

学年活動の企画などをします。

募集のお便りの印刷や、
立候補の集計などをします。

本部役員選出
クラス委員選出

クラス委員の
取りまとめ
会長補佐

交通安全旗振り
防犯パトロール

クラス毎にシフトを作り、
報告書の取りまとめをします。

入学式
PTA 総会
運動会

主な PTA 活動と学校行事

芸術鑑賞会
読み聞かせ
広報誌発行

担当を分けて
チームで活動します。

ほたる観賞会
地域文化祭
卒業式・離任式

会費管理
転出入生対応

自然体験教室
たこあげ大会

大会実行委員会
AED 講習会

子育てサロン
地域活動

地区パトロール
非行防止キャンペーン



本部役員等選考方法 (2022年3月改)

一. 選考方法

1. 会長について・・・立候補または推薦により、執行部及びクラス委員の代表が選考する。
2. 副会長・書記・会計について
 - (1) 期限を定めて、立候補を募る。(希望する役職を選ぶことができる)
 - (2) (1)で決定しなかった場合、未決定分の役職と人数を公表し期限を定めて再募集する。
 - (3) (2)で再度、決定しなかった場合、1～5年生の児童を持つ会員を対象に、役付きの公開抽選を行い決定する。
 - (4) (3)において抽選となった場合、役員・委員等の対象除外規定に基づき、該当する会員は希望により抽選対象から外れることができる。

二. 役員・委員等の対象除外規定

経験役職	注釈	対象除外希望できる役職	対象となるお子さん	対象除外となる期間
会長	平成24年度以降に 会長を経験	全ての役員・委員	全てのお子さん (未就学児を含む)	永年
副会長2回	平成27年度以降に 副会長2回目を経験	全ての役員・委員	全てのお子さん (未就学児を含む)	永年
本部役員2回	令和4年度以降に 本部役員2回目を経験 (会計監査を除く)	全ての役員・委員	全てのお子さん (未就学児を含む)	永年
副会長・本部役員 1回	(会計監査を除く)	全ての役員・委員	全てのお子さん (未就学児を含む)	役を引き受けた次年度より 4年間
市P連事務局役員	—	全ての役員・委員	全てのお子さん (未就学児を含む)	永年
対外活動委員	青少年補導員 青少年相談員 社会福祉協議会推進委員	全ての役員・委員	全てのお子さん (未就学児を含む)	任期中及び任期満了の次年度より 4年間
市Pスポーツ大会 実行委員2回	(1回=2年任期)	全ての役員・委員	全てのお子さん (未就学児を含む)	任期中及び任期満了の次年度より 4年間
部長・委員長	—	全ての役員・委員	役を引き受けたお子さん	役を引き受けた次年度より 4年間
	—	部長・委員長	全てのお子さん (未就学児を含む)	永年
クラス委員2回	—	全ての役員・委員	役を引き受けたお子さん	役を引き受けたお子さんの在学中

※未就園児(役を引き受ける年度に、年少以下のお子さん)のいる会員は、全ての役員・委員について、希望により対象から外れることができる。

※本人の申告により執行部にその理由を認められた会員は、全ての役員・委員について、希望により対象から外れることができる。(ただし執行部がクラスの会員に判断を委ねることもある。)

※新1年生(第1子)・新6年生(他に在学する子がいない)・4月転入生の保護者は希望により「部長」の選出から外れることができる。