

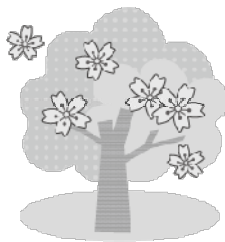


浦安市立入船小学校
1学年学年だよりNo.1
4月11日(火)

ご入学おめでとうございます

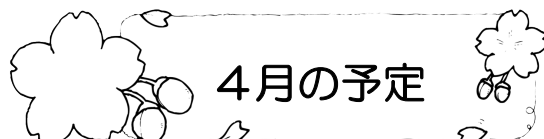
ご入学を心よりお祝い申し上げます。いよいよ今日から、入船小学校の児童として学校生活がスタートします。お子さんは、希望と喜びに胸をふくらませて、入学してきたことでしょう。また、保護者の皆様におかれましては、入学の喜びや期待と共に、いろいろな不安もあることと思います。私たち担任は、お預かりするお子さんたちが、毎日元気で楽しく充実した学校生活を送れますよう、力を合わせて努力してまいります。

どうぞ、よろしく願いいたします。



1学年 職員紹介 ~よろしく願いします~

1	くみ 組	たかはし 高橋	のぶこ 宣子
2	組	めとき 目時	みのり 実里
3	組	おうみ 近江	りえ 理絵
わかしお3組		とよだ 豊田	ひとみ 瞳



4月の予定

日	曜日	行事予定	下校時間
11	火	入学式	11:30頃
12	水	短縮日課 集団下校(14日まで)	11:30頃
13	木	集団下校	11:30頃
14	金	集団下校 避難訓練 教育課程説明会 保護者会(1・2・3年・わかしお学級) 教材販売15:45～	11:30頃
15	土		
16	日		
17	月	発育測定	11:30頃
18	火		11:30頃
19	水	視力検査(1年)	11:30頃
20	木	給食開始 視力検査(わかしお学級)	13:30頃
21	金		13:30頃
22	土	PTA 総会(紙面開催)	
23	日		
24	月	聴力検査(1年)	13:30頃
25	火	尿検査用容器等配付	13:30頃
26	水	尿検査 個人面談(希望制)	13:30頃
27	木	個人面談(希望制) 聴力検査(わかしお学級)	13:30頃
28	金	個人面談(希望制)	13:30頃
29	土	昭和の日	
30	日		
1	月	短縮A日課 学区訪問 1年生を迎える会 なかよし遠足	14:20頃

※集団下校の際、学区外の方は、学校にて引渡しになります。

※5月の行事・学習予定は、後日配付する学年だよりでご確認ください。

教材購入のお知らせ

以下の教材を使用しますので、お持ちでない場合は購入して下さい。上の兄弟の使ったものを使用する場合、紛失している物だけ、ばら売りの物を購入することもできます。

- ① 算数セット 3, 0 0 0 円
- ② 粘土セット（粘土＋ケース・ヘラ） 8 6 0 円
- ③ 工作マット （表）カッターマット（裏）粘土板 4 0 0 円
- ④ 氏名印 2 3 0 円

※浦安市立入船南認定こども園からは、これまで使用していた氏名印が届いていますので、購入の必要はありません。園から返却されている場合は14日までに持参してください。但し、ひらがなの氏名印は使用しませんので、漢字の氏名印の購入をお願いします。

- ⑤ お道具箱 7 5 0 円
（机の中に入れて使用します。左右分かれているタイプをお願いします。）

- ⑥ 探検バッグ 8 5 0 円
※6年生まで使用しますので、上の兄弟のものを使う場合は、卒業後のものをお願いします。

①～③は、14日（金）の保護者会の後に学校で購入できます。
14日ご都合が悪い方は、担任までご相談ください。

④～⑥は、本日配付しました購入希望表にご記入の上13日（木）に、水色封筒に入れて、担任まで提出してください。

※お道具箱を購入しない場合は名前シールをつけずに置いて帰ってください。

※探検バッグは、学校に届き次第、名前を付けて学校でそのまま使用します。

兄弟のものを使う方は、21日（金）までに持たせてください。

※算数セットは、名前を付けてから持たせてください。

数図ブロックだけすぐに使いますので、1つずつに記名して17日（月）までに持たせてください。

カード類は、ばらして練習することもありますので、一枚ずつ記名をしてください。数図ブロック以外のものは、5月8日（月）に持たせてください。