



なかよし

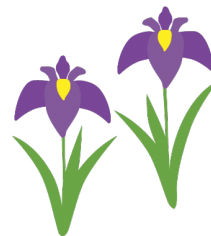
浦安市立浦安小学校
第1学年
学年だより5月号
2023.5.2

小学校生活に なれてきました。

風薫る季節になりました。子どもたちは小学校生活にも少しずつ慣れてきて、意欲的に活動する姿が見られます。給食では当番活動に一生懸命取り組み、業間休みには友達や上級生と一緒に、元気いっぱい校庭で遊んでいます。

いよいよ5月16日（火）からは通常日課、5時間授業が始まります。先日の学習参観でご参観いただいたように、学習内容も本格的になってきています。また、今月はなかよし集会や交通安全教室等の行事も予定しています。どの子ども一つ一つの活動に意欲的に取り組めるよう、支援していきます。

ゴールデンウィークを迎えますが、子どもたちは新生活の疲れがたまってくる頃でもあります。早寝早起きを心がけ、生活リズムを整えて元気に登校できるよう、健康管理等にご協力をよろしくお願いいたします。



今月の予定

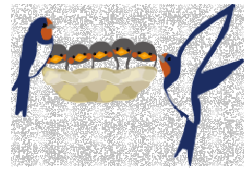
| 月 | 火 | 水 | 木 | 金 |
|-----------------------------------|--|---|---------------------------|---------------------------------|
| 8 色覚検査（希望者） | 9 | 10 浦教研 下校 13:20 PTA 会費集金 緑の募金（8:00~8:10）昇降口前 | 11 心電図検査 | 12 なかよし集会 眼科検診 |
| 15 耳鼻科検診 | 16 通常日課開始 2年生となかよし会 尿検査一次予備日 | 17 | 18 | 19 |
| 22 集金日 | 23 金曜日課 | 24 | 25 | 26 交通安全教室 内科検診（1組） |
| 29 生活アンケート週間 （~6月2日） | 30 地区の日 ロング昼休み | 31 尿検査二次 | 2組の内科検診は、6月2日（金）に予定しています。 | |

※緑の募金は、緑化運動推進する活動に使われます。ご協力いただける方は、よろしくお願いいたします。

☆浦教研 … 教員研修のため、児童は給食後に下校となります。

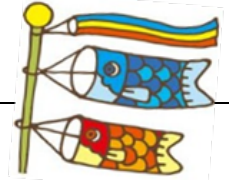
☆なかよし集会 … 地区ごとにグループをつくります。みんなでなかよくすることの大切さについてお話を聞いた後、6年生が中心となってグループでゲーム等を楽しみます。

☆地区の日 … なかよし集会でつくった地区ごとのグループで、昼休みに遊びます。



★学習の予定★

| | | | |
|----|--|----|-------------------------------------|
| 国語 | ひらがなのがくしゅう くまさんとありさんのごあいさつ | 音楽 | うたっておどってなかよくなるろう はくをかんじとろう |
| 算数 | かずとすうじ なんばんめ いくつといくつ | 図工 | おたんじょうれっしゃ すきなものいっぱい ねんどとなかよし |
| 生活 | がっこうとなかよし はなややさいとなかよし がっこうにくるみちかえるみち | 体育 | 多様な動きをつくる運動遊び 鉄棒遊び |
| 英語 | あいさつ Greeting | 道徳 | あいさつ がっこうはね きをつけて |



★お知らせとお願い★

○絵の具セット、粘土・せいさくマットについて

絵の具セットや粘土・せいさくマットを学校経由で注文された場合は、学校に届き次第、順次持ち帰っています。持ち帰りましたら、内容をご確認いただき、記名をお願いします。同じものを持っているお子さんがいますので、小さなものにも必ず記名をお願いします。

粘土・せいさくマットは、5月18日（木）か19日（金）に持ってきてください。絵の具セットは、持ってくる日を、後日お知らせします。

○宿題について

4月25日（火）より、宿題を出しています。ひらがなの練習に丁寧に取り組むよう、ご家庭でもお声がけをお願いいたします。しばらくしましたら、算数プリントも出していきます。算数プリントにつきましては、ご家庭で丸つけ（答え合わせ）をしていただけますようご協力をお願いします。

5月16日（火）より「家庭学習カード」が始まります。音読・宿題・持ち物の確認をするカードです。音読は、毎日、聞いていただきサインをお願いします。家庭学習カードは、連絡袋に入れておいてください。

○「図書」の学習について

毎週1回、「図書」の時間があります（1組：火曜日、2組：水曜日）。図書室で司書の先生の読み聞かせを聞いたり、読書をしたりします。

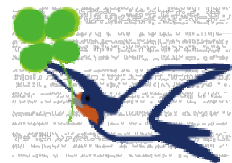
一人2冊の本の貸し出しも行います。本の貸し出し期間は1週間です。5月8日（火）・9日（水）の「図書」より、図書バッグのご用意をお願いします。本は必ず図書バッグに入れて持ち運ぶきまりになっています。

★今月の集金★

集金日 22日(月)



| | |
|-----------------|------|
| 音読詩集 | 380円 |
| ことばのきまり | 410円 |
| カタカナれんしゅちょう | 320円 |
| たんけんバインダー | 900円 |
| 穴あけ国語テストファイル | 120円 |
| 穴あけ算数テストファイル | 120円 |
| 連絡袋 | 290円 |
| スポーツ振興センター掛け金 | 460円 |
| 合計3,000円 | |



★がくしゅうよてい（5がつ8にち～5がつ19にち）★

おうちのひととよみながら、じぶんで よういしましょう。

| | がくしゅうやぎょうじ | もちものなど | げこう |
|--------------|---|---|--------|
| 8にち (げつ) | ★しきかくけんさ | ・ <u>たいそうふく、あかしろぼうし、うわばき</u> (いつも しゅうはじめにもってきます。) ・じかんわりどおり (こくご・さんすう) | 1じ50ふん |
| 9にち (か) | | ・じかんわりどおり ・1くみ としよぼっぐ | 1じ50ふん |
| 10にち (すい) | ★うらきょうけん | ・じかんわりどおり ・2くみ としよぼっぐ | 1じ35ふん |
| 11にち (もく) | ★しんでんずけんさ | ・じかんわりどおり | 1じ50ふん |
| 12にち (きん) | ★なかよししゅうかい ★がんかけんしん | ・じかんわりどおり | 1じ50ふん |
| 15にち (げつ) | ★じびかけんしん | ・ <u>しゅうはじめにもってくるもの</u> ・じかんわりどおり | 1じ50ふん |
| 16にち (か) | ★2ねんせいとのなかよしのかい | ・じかんわりどおり ・1くみ としよぼっぐ | 2じ45ふん |
| | ○5じかんにじゅぎょうがはじまります。えいごのがくしゅうがあります。 ○かていがくしゅうかあどをもちかえります。 | | |
| 17にち (すい) | | ・じかんわりどおり ・2くみ としよぼっぐ | 2じ45ふん |
| 18にち (もく) | | ・じかんわりどおり ・ねんど、せいさくまっと | 2じ45ふん |
| 19にち (きん) | | ・じかんわりどおり ・ねんど、せいさくまっと | 2じ45ふん |
| 22にち (げつ) | ★しゅうきんぴ | ・じかんわりどおり ・しゅうきん | 2じ45ふん |
| 23にち (か) | | ・きんようびのじかんわりどおり | 2じ45ふん |
| 24にち (すい) | | ・じかんわりどおり ・2くみ としよぼっぐ | 2じ45ふん |
| 25にち (もく) | | ・じかんわりどおり | 2じ45ふん |
| 26にち (きん) | ★こうつうあんぜんきょうしつ ★ないかけんしん (1くみ) | ・じかんわりどおり | 2じ45ふん |

※天候や子どもたちのようすなどで、内容が変わる場合があります。ご了承ください。