



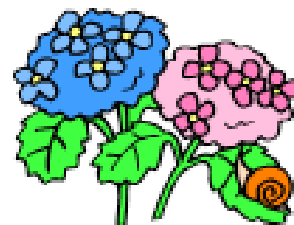
ななかよし

浦安市立浦安小学校
第1学年
学年だより6月号
2023.5.31

蒸し暑さが気になる季節がやってきます

先月半ばからは5時間日課も始まり、学習もいよいよ本格的になってきました。ひらがな練習も終盤を迎え、今週からは、連絡帳を自分で書き始めています。日を追うごとに朝の支度や掃除・当番の仕事など、6年生や教員の手伝いなしでもできることが増えてきていますが、同時に課題も出てくる時期です。学習だけでなく、休み時間の過ごし方や学習道具の扱い方など、生活全般において、引き続き丁寧に支援していきます。

家庭学習カードのチェックや水筒の準備など、保護者の皆様には引き続きお願いすることが多くお手数をおかけしますが、ご協力よろしくお願いいたします。



6月の行事予定

月	火	水	木	金	土
			1	2 全校集会 内科検診(2組)	3 市内陸上大会
5 体力テスト①	6 体力テスト予備日 ⑤箱	7	8	9 学習参観 保護者会	10
12	13 朝の読み聞かせ 歯科検診 1組シャトルラン	14	15 県民の日	16	17
19 家庭学習 がんばり週間 (~23日まで)	20 体力テスト②	21 浦教研 下校13:20 体力テスト予備日 鍵盤ハーモニカ 講習会2校時	22 授業研究日 下校14:25 2組シャトルラン	23 水泳学習	24
26 集金日	27 朝の読み聞かせ 地区の日 ロング昼休み	28 月曜日課 水泳学習	29 授業研究日 下校14:25	30 防犯教室 ⑤絵の具セット	



★学習の予定★

国語	たのしくよもう けむりのきしゃ せんせい、あのね よくみてかこう	音楽	はくにのってリズムをうとう けんばんハーモニカ
算数	いろいろなかたち ふえたりへったり たしざん(1)	図工	はことはこをくみあわせて えのぐのつかいかた
生活	がっこうとなかよし はなややさいとなかよし がっこうにくるみちかえるみち	体育	たいりょくテスト てつぼう マット すいえいがくしゅう
英語	ご機嫌いかがですか？	道徳	みんないっしょ うかんだうかんだ はしのうえのおおかみ

★お知らせとお願い★

○学習参観について

6月9日は、以下の内容で学習参観と保護者会を行います。ぜひご参観ください。

学習参観	1組	算数「ふえたりへったり」	教室
13:40～14:25	2組	算数「ふえたりへったり」	教室
保護者会 14:40～15:10			各教室

○水泳学習について

1年生は、6月23日・28日・7月6日・11日に水泳学習を行います。水に慣れ親しむことが1年生の水泳学習の中心となります。安全で楽しい学習にしていくためにも、体調を整え、忘れ物がないようご協力をお願いいたします。

<持ち物>

- 水着（華美でないもの）
- 水泳帽
- 水泳用巻きタオル
- 濡れた水着を入れるためのスーパーの袋
- 水筒
- ラッシュガード（必要な場合）
- ゴーグル（必要な場合）
- プールカード（前日までに配付します。
記入漏れや印漏れがあると入れません。）

・水着、水泳帽、タオル、プールバックなどの持ち物や洋服、下着にはすべて記名をしてください。

・女の子の髪ピンは危険ですので、水泳のある日は使用しないでください。また、髪の毛の長い場合は自分で髪を水泳帽に入れられるよう、練習をお願いします。

・手足の爪は短く切ってください。絆創膏は、はずします。

★今月の集金 26日(月)★

太芯えんぴつ	80円
雑費領収袋	70円
みんなのうた	400円
鍵盤ハーモニカワーク	270円
けいさんのカ スキル	500円
国語ワークテスト	470円
ボンドタッチ	150円
フラットファイル縦	70円
フラットファイル横	90円

合計 2,100円

裏面もご覧ください。



○体力テストについて

以下のとおり、体力テストを実施します。体調管理等ご協力をよろしくお願いいたします。
また、当日は、水筒と汗拭きタオルのご用意もお願いします。

6月 5日（月） 1～2校時

実施種目：上体起こし、長座体前屈、立ち幅跳び、反復横跳び、
50m走

6月13日（火） 3校時 1組シャトルラン

6月20日（火） 3校時 1年生ソフトボール投げ

6月22日（木） 2校時 2組シャトルラン

○絵の具についてのお願い

- ・絵の具セットは、6月29日（木）か30日（金）に持たせてください。
- ・筆ふき用の雑巾が必要になります。
※絵の具セットに入っていない場合は、ご用意をお願いします。
（大きさは通常の数で結構です）
- ・水入れが入るスーパーの袋を記名の上、持たせてください。
※学校の蛇口の数が十分でないため、水入れやパレットはご家庭に持ち帰って洗っていただいています。

○けいさんのちからスキルの答え合わせ

- ・算数のドリル「けいさんのちからスキル」と答えの冊子を配付します。
- ・宿題の場合は、お手数ですが、ご家庭で答え合わせをしていただき、お子さんと一緒に間違い直しをお願いします。

○算数・図工で使う空き箱について

- ・4月の保護者会でお伝えした、算数（教科書 P.30～31）と図工（教科書 P.46）の学習で使う空き箱は、6月6日（火）までに持たせてください。
- ・図工の教科書を一度持ち帰りますので、何を作るかお子さんと一緒にイメージしていただけると、作品作りにスムーズに取り組めるかと思えます。教科書は、確認後また学校に持たせてください。
- ・空き箱は、紙袋に一つにまとめて全てに記名してください。また、図工では、箱を接着して飾りも付けます。ボンドは学校で用意しますので、飾りとなるもの（キャップや画用紙、リボンなど）のご用意をお願いします。飾りは、連絡帳でお知らせしましたら持たせてください。