



浦安市立入船小学校
わかしお学級 4月号
2024年4月8日(月)

入学、進級おめでとうございます！

気持ちの良い日差しと綺麗に咲く桜の下、新しい学年・学校にワクワク・ドキドキしながらの4月。元気な22人の子供達に1年生2名を新たに迎え、合計24名と5人の教員でわかしお学級の令和6年度がスタートします。

子どもたち一人一人の個性を伸ばし、「笑顔いっぱい」「元気いっぱい」の学級を作っていきたいと思えます。また、学習面でも生活面でも、一人一人が持っている力を十分に伸ばしていけるよう、職員一同、力を合わせて頑張っていきたいと思えます。保護者の皆様のご理解、ご協力をどうぞよろしくお願い致します。

お知らせとお願い

○ 教育課程説明会・保護者会について

4月12日(金) 14:15~14:50 教育課程説明会(体育館)
15:00~15:40 保護者会(わかしお1組)

※1年生は保護者会後に少人数学習室にて教材販売があります。

今年度最初の保護者会になります。1年間の見通しについてや学級経営についてご説明いたします。保護者の皆様の顔合わせの場にもなりますので、できるだけご出席をお願いします。

○ 提出書類について

年度始めのため、提出書類が多くあります。お手数ですが、各学年便りに記載されている期日を確認し、提出いただけますよう、お願いいたします。

○ 保護者面談(希望制)について

4月24日(水)~4月26日(金)は、希望された保護者の方との個人面談になります。お子さんの学校での姿をお伝えしたり、ご家庭での過ごし方をお聞きしたりして、今後の支援にいかしていきたいと考えています。また、個別の指導計画についてもご相談させていただきます。30分程度となりますが、有意義な時間となりますよう、ご協力をお願いします。

また、今回面談を希望されなかったご家庭については、お子さんを通して個別の指導計画を封筒に入れてお渡しします。ご質問等、何かありましたらいつでも担任までご連絡ください。

○ 下校時刻について

学校だよりの予定でもお知らせさせていただきましたが、4月23日(火)はわかしお学級職員の出張のため、5時間授業(14:50下校)となります。

○ 本日の配付物について

本日、各学年の教科書を配付しました。乱丁、落丁がないか確認し、記名をして持たせてください。配付した教科書については、該当学年の学年便りをご確認ください。

○ 提出書類について

- ・昨年度の年度末に夢希未封筒に入れて配付した提出物（児童家庭調査票、児童引き渡しカード1枚、定期健康診断問診調査票、健康調査票）

- ・給食に関する承諾書

提出日 4月10日（水） ※ 1年生は4月11日（木）

- ・保護者面談希望届（全員）

※限られた日程のため、なるべく多くご都合のつく時間帯に○をしていただけると助かります。よろしく願いいたします。

提出締め切り 4月12日（金）

○ 学区訪問について 4月30日（火）～5月2日（木）

家庭の場所や学区の様子を確認するため、学区訪問を行います。在宅の必要はありません。

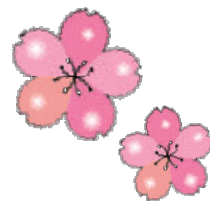
 4月の学習予定 

国語：音読・ひらがな・漢字 グループ学習	図工：ねん土あそび 学級目標をつくろう 4月のカレンダーづくり お誕生日の掲示 ハンコづくり 生単・生活・理科・社会： 1年生に入船小学校を紹介しよう 学校探検をしよう 春をさがそう
算数：かずあそび 式と計算 カレンダーづくり グループ学習	
体育：体づくり運動 おにごっこ 遊具あそび 体カテストの練習	
音楽：校歌 今月の歌 楽器であそぼう	
道徳：あいさつをしよう SST	



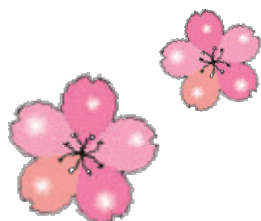


わかしお学級の 職員から



子どもたちの良い所をたくさん見つけて、共に成長を喜び合いたいと思います。どうぞよろしく願いいたします。

1組担任 F. R



みんなで笑い合い、学び合いながら、子どもたちのステキをたくさん見つけていきたいです。今年度もよろしく願いいたします。

2組担任 T. H

1年間で、わかしお学級のみなさんと学習も遊びも、一生懸命、そして楽しく過ごしていけたらと思います。よろしく願いします。

3組担任 I. T

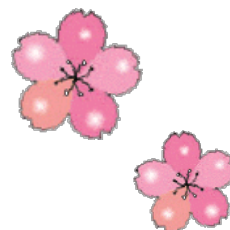


今年度も子どもたちが楽しく安全に学校生活を送れるようサポートしていきたいと思います。一年間よろしく願いいたします。

学年・教科支援教員 U. K

今年度もまた、わかしおの皆さんと一緒に過ごせることを嬉しく思います。一年間、よろしく願いします。

学年・教科支援教員 K. Y



1年間よろしく願いします



入学・進級おめでとう



わかしお1組		わかしお2組		わかしお3組	
担任：F. R		担任：T. H		担任：I. T	
U. K・K. Y					
6年		6年		4年	
		4年			
5年		3年		2年	
				1年	

※ 本年度は、人数の多い学年を分けた学級編成になっています。

学習内容に応じて、クラスをまたいでグループ別学習をします。

※ 交流学級につきましては、各学年の学年だよりをご確認ください。

※ 個人情報につき、取り扱いには十分ご注意ください。