



見明川小だより

浦安市立
見明川小学校

6月号

令和8年5月29日

〒279-0026 浦安市弁天3-1-2 (TEL 047-352-6880 FAX 047-380-4308)

「それ本当にいじめなの？」相手に聞いてみよう！！

6月1日は人権擁護委員の日です。子どもたちの人権相談の内容は、ほとんどが仲間外れや無視などの人間関係に関するものです。

ある学級で子供たちにアンケートを取ったところ、「いじめられたことがある」という人は75%で、「自分はいじめたことがある」という人は25%でした。同じクラスで、いじめられた人がいじめた人の3倍になっているのはどうしてでしょうか？一人の子がみんなをいじめているのでしょうか？

子どもたちと考えると、「自分はいじめているつもりはなくても、相手にはいじめられていると取られることがあるのではないか」という意見がたくさん出ました。

例えば、「朝挨拶をしたとき無視された」から始まり、自分も無視するようになってエスカレートしたトラブルです。一番初めの無視が本当だったのかと言えば、聞こえていなかったということもあるのです。

例えば、毎日嫌なことを言われてもずっと我慢していた子が、いよいよ我慢できずに、相手に暴力をふるってしまったというトラブルです。加害者と被害者という分け方をしたら、我慢してきた子が加害者になります。そうなる我慢してきた方の親としては納得がいきませんよね。

例えば、鬼ごっこをしていて鬼が捕まえる時に背中を押したことから転んでけがをした場合も、加害者と被害者という分け方をする人がいます。

これらはどうやって解決したらよいのでしょうか。どれも事がこじれてからでは解決は困難です。どちらにも言い分があるから相手を責めた段階で解決から遠ざかっていきます。

全ては初期対応です。最初の例なら、無視されたと感じた時に、「どうしたの？」と声をかけること。次の例なら、我慢しているときに「嫌なんだよ」と言葉で伝えること。最後の例なら、「ごめんね、ケガさせるつもりはなかったんだよ」と気持ちを話すこと。

これらができていたら、こじれずに解決するのです。文字言語や想像に頼らず、当事者同士が顔を合わせて自分の言葉で話しましょう。その時のゴールは相手をやっつけることではなく、仲直りすることにしなければなりません。感情的になっている相手とは話が通じないからです。大人の世界でもそうですよね。

このような話し方は訓練で身につけることができます。日ごろから自分の気持ちを自分の言葉で伝えて、相手の言葉を受け止める練習を心がけていきましょう。嫌な想像を根拠にして自分の行動を決めないということを心に言い聞かせて過ごすだけで、いやなトラブルはぐっと減ります。自分のことしか大切にできないようでは、…。

6月の予定

予定は変更になることもあります。

日	曜	行 事	下 校 時 刻					
			1年	2年	3年	4年	5年	6年
1	月	3年生中町探検	14:35	14:35	14:35	14:35	14:35	14:35
2	火	2年生火曜日6時間日課開始 6年生音楽鑑賞教室 たんぼぼ学級、1・3・5年生耳鼻科検診	14:35	15:25	15:25	15:25	15:25	15:25
3	水		14:35	14:35	14:35	14:35	14:35	14:35
4	木	たんぼぼ学級、5年3組、6年生内科検診	14:35	14:35	15:25	15:25	15:25	15:25
5	金	全校朝会 1年生食育講演 1年生、2年1組、2年2組内科検診 2年生学区探検(弁天1・2丁目)	14:35	14:35	14:35	14:35	14:35	14:35
6	土	陸上大会(雨天7日へ順延)						
8	月	1年生色覚検査	14:35	14:35	14:35	14:35	14:35	14:35
9	火	5年生脊柱側弯検査 6年生プール清掃	14:35	15:25	15:25	15:25	15:25	15:25
10	水	クラブ活動 体カテスト 1・2年生歯科検診	14:35	14:35	14:35	15:25	15:25	15:25
11	木	6年生視力検査 体カテスト 2年生学区探検(弁天3・4丁目、舞浜3丁目)	14:35	14:35	15:25	15:25	15:25	15:25
12	金	3年生新町探検	14:35	14:35	14:35	14:35	14:35	14:35
15	月	千葉県民の日						
16	火	5年生視力検査	14:35	15:25	15:25	15:25	15:25	15:25
17	水	浦教研 4年生視力検査	13:30	13:30	13:30	13:30	13:30	13:30
18	木		14:35	14:35	15:25	15:25	15:25	15:25
19	金	6年生校外学習(国会議事堂)	14:35	14:35	14:35	14:35	14:35	15:25
22	月	たんぼぼ学級、1~3年生眼科検診	14:35	14:35	14:35	14:35	14:35	14:35
23	火		14:35	15:25	15:25	15:25	15:25	15:25
24	水	委員会活動 6年生火おこし体験 3年生鉄鋼所見学	14:35	14:35	14:35	14:35	15:25	15:25
25	木	4年生校外学習(野田醤油工場)	14:35	14:35	15:25	15:25	15:25	15:25
26	金	2年生学区探検(今川) 6年生学年活動	14:35	14:35	14:35	14:35	14:35	14:35
29	月	4~6年生眼科検診	14:35	14:35	14:35	14:35	14:35	14:35
30	火		14:35	15:25	15:25	15:25	15:25	15:25

◆7月の主な行事

2日(木) 授業参観 学級懇談会

13日(月)

3日(金) 4年生認知症サポーター養成講座

~16日(木) 希望者教育相談期間

17日(金) 終業式

短縮5時間日課

保護者の方へ



◆水泳学習時のトイレ使用について

水泳学習が始まります。プールのトイレが和式トイレとなりますので、ご家庭で使い方をご指導ください。

水泳学習の日程は、各学年の学年だよりをご確認ください。

◆学校からの情報発信について

学校からのお手紙はキッズビューを使った発信をしています。内容によって紙面の配付は致しませんことをご承知おきください。部活動の活動表は、児童も必要としますので、お手紙とキッズビューの両方で連絡いたします。

◆教科書展示会について

令和8年度小中学校、特別支援学級で使用されている教科書等が展示されています。どなたでも見学することができますので、市役所に行かれる際には、ご覧ください。

会 場 浦安市役所1階市民ホール
展示期間 6月1日(月)～6月16日(火)
展示時間 午前9:00～午後5:00

◆個別デジタル決済スクペイについて

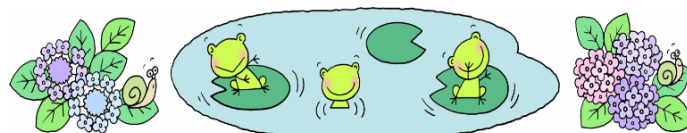
学校徴収金スクペイの請求について、6月中旬を予定しています、詳細は後日、別紙にてお伝えいたします。もうしばらくお待ちください。

<運動会を終えて>

先日行われた運動会には、たくさんのご家族の皆様にご参観いただき、誠にありがとうございました。保護者の皆様におかれましては、練習期間から運動会当日までの子供たちの体調管理をはじめ、当日の準備や片付け、運営にもご協力いただき感謝申し上げます。

連休明けの2週間、子供たちは精一杯、運動会練習に励んでいました。思い通りの演技ができなかった子や、負けて悔しい思いをした子もいるでしょう。しかし、休み時間に自主練習をしたり、ご家庭で練習に励んだりしてきたことが子供たちの成長につながっていることと思います。目の前に壁があったとき、どのように解決していくかを考え、試行することが「生きる力」となり、学校と家庭、地域の方と一緒にそれを身に付けさせていくことが大切かと思えます。

今後も様々な経験の中から、子供たちが自立できるよう支援をしていきますので、引き続き本校教育活動へのご理解・ご協力をお願い申し上げます。



見明川小学校公式キャラクター『アス見一ト』について

見明川小学校が50周年を迎えるにあたり、『アス見一ト』誕生の経緯や活用方法について、作画者の方に話をお聞きしました。

【いきさつ】

- ・見明川小学校記念事業グッズ製作などにあたり、公式キャラクターを募集し、誕生
 - ・キャラクター原案者は当時の6年生
 - ・デザインの仕上げ作画者は むぎわらしんたろう さん
- ⇒著作権法において、著作者は上記の2名。著作者及び人格権は2めいにあります。
- 図柄の同一性保存、公表使用の有無などは明文化なくとも保証されるもの。

【著作権管理】

- ・見明川小学校が応募を行って誕生したもので、2名は著作権を譲渡、一方その管理を学校が責任をもって行う。
- 「放棄」とは異なり、当時の校長先生・教頭先生との信頼関係のもと、管理を一任し、使用料は発生しないという形にさせていただいた。

【使用者、使用範囲】

- ・見明川小学校責任者のもと、関係者（教職員及びPTA）はその使用許諾を得て、使用可能とする。見明川小学校児童の活動支援のための使用に限ること。

【使用方法】

- ・使用者は責任者に、その使用目的、範囲、使用媒体（紙、電子媒体等）、使用図案を明記し、許可を得て、製作、配布する。
 - ・使用キャラ図案は、事前にあるキャラクター見本から選択する。
- 色、背景、持ち物、表情全てに加筆や修正はできない
- A I を使用しての加筆や修正もできない
- ・カット見本データの扱いは、校内での使用を原則とし、学校が管理する。



原案者の原案は、今も校長室に飾ってあります。キャラクターの各所に込められた思いやこだわりがつまっています。その思いを作画者が形にしてくれています。要はその思いを大切に、これからも大いに活用していきたいものです。いろいろと書きましたが、次の5つのデザインを大切にすることを、見明川小関係者で共有させてください。

