



「学校経営説明会・学級保護者会」へのご参加、ありがとうございました

4月17日に行いました、学校経営説明会および学級保護者会へのご参加ありがとうございました。本校の学校教育目標を「自ら学び 認め合い たくましく生きる児童の育成」とし、その実現に向けて、「めざす学校像」を「地域に信頼され、地域とともにある学校」「安心して子どもを託すことのできる学校」としました。説明会において、今年度の学校経営の重点や具体的な取組内容についてご説明いたしました。キッズビューで説明会の資料を配信しておりますので、ご参照ください。

学校・家庭・地域が連携しながら、地域とともに子どもたちを育ててまいりたいと考えております。ご支援、ご協力を引き続き、お願いいたします。



月	火	水	木	金	土
				1 希望制個人面談 5時間日課	2
4 みどりの日	5 こどもの日	6 振替休日	7 希望制個人面談 5時間日課	8 心音・心電図検査(1年)	9
11 1年通常日課開始 視力検査 (1, 2, 3年) 緑の羽根募金 (~15日)	12 聴力検査(2年)	13 1年生を迎える会 浦安市教育研究会 (下校14:10)	14 租税教室(6年) 眼科検診 (1, 2, 3年)	15 明海中応援団 お披露目会	16 明海中体育祭 第1回学校地 域連携運営協 議会
18 林間学校保護者 説明会(5年) 陸上部練習開始	19 歯科検診 (1, 2, 3年)	20 委員会活動 尿検査予備日 県カマエラ勤務	21	22 歯科検診 (4, 5, 6年, な)	23
25 視力検査 (4, 5, 6年, な) 陸上部交流練習 県カマエラ勤務	26	27 内科検診 (4, 5, 6年, な) クラブ活動 (4, 5, 6年)	28 眼科検診 (4, 5, 6年, な)	29	30



交通安全、事故防止について

5月は大型連休もあり、交通量が増加します。全国的に、児童の歩行中や自転車の事故は、4月から6月にかけて増加傾向となります。

学校では、お子様の登下校時や下校後の交通安全について、改めて気を付けることができるように、指導してまいります。

ご家庭におかれましても、道路横断前には「止まる・見る・待つ」を心掛け、横断中も車や周囲の様子に気を付けることや、自転車に乗るときにはヘルメットを着用すること、また、工事現場など危険な箇所には立ち入らないことなど、交通安全や事故防止について、話し合う機会を設けてみてください。

基本的な生活習慣について

日ごろより、ご家庭での健康観察や発熱時等の対応にご理解・ご協力をいただきありがとうございます。

さて、新学期が始まって早1ヶ月。新しい学年にも慣れ、緊張感もだいぶ和らいできましたが、同時に気が緩んでしまうことも多くなります。前日に学習用具の準備がきちんとできているか、鉛筆や赤鉛筆はきちんと削られているかなどの声かけを行い、一緒に確認をご家庭でもお願いいたします。

また、毎朝 8:15 のチャイム着席ができるように、時間に余裕をもって、お子様を送り出してください。

なお、お子様が安全で充実した学校生活を過ごし、整った学習環境を保つことができるように「明海南小学校の生活」を各教室に掲示しています。同様のものをキッズビューで配信しますので、ご家庭でもご一読のうえ、ご理解とご協力をお願いいたします。

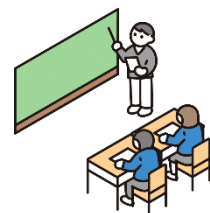


学習支援室(わくわくルーム)について

学習支援室は、「わかる・できる経験」を積み重ねられるように、一人一人の教育的ニーズに応じた学習環境を整えるために設置しています。本年度も学習支援室活用推進教員が配置され、個別指導を担当しています。

主に国語や算数に関係する学習を行っています。一人一人に合ったペースや学び方で学習し、子どもたちの困り感の解消に努めています。

学習支援室を活用した学習については、他の授業が行われているときに、同時に個別で行うため、担任との連携が必要です。ご利用の際は、お子様の担任にご相談ください。



ご存じですか？学校地域連携運営協議会

Q. 学校地域連携運営協議会ってなに？

学校と地域が「パートナー」として協力し合い、より良い学校づくりを目指すための会議です。地域の皆様の知恵や経験を学校運営に活かしていきます。

Q. 今年度の活動予定は？

第1回を5月16日(土)に中学校と合同で開催します。校長・教頭を含む8名の委員でスタートし、地域全体で子どもたちをどう育てるかを話し合います。学校と地域を繋ぐ架け橋として、一年間活動してまいります。

Q. 具体的にはどのような活動につながるの？

会議での話し合いをもとに、以下のような活動への協力・支援につながります。

- ・登下校の見守りや環境整備のボランティア
 - ・地域の専門家を招いた授業(ゲストティーチャー)の実施
 - ・その他学校や地域が必要としていることの支援 など
- 学校のニーズと地域の力をつなげる役割を担います。



Q. 話し合った結果や内容はどこで知ることができるの？

協議の結果や承認された学校運営の方針については、今後発行する「学校だより」や「学校ホームページ」等で随時ご報告いたします。ぜひご覧いただき、皆様のご意見もお寄せください。